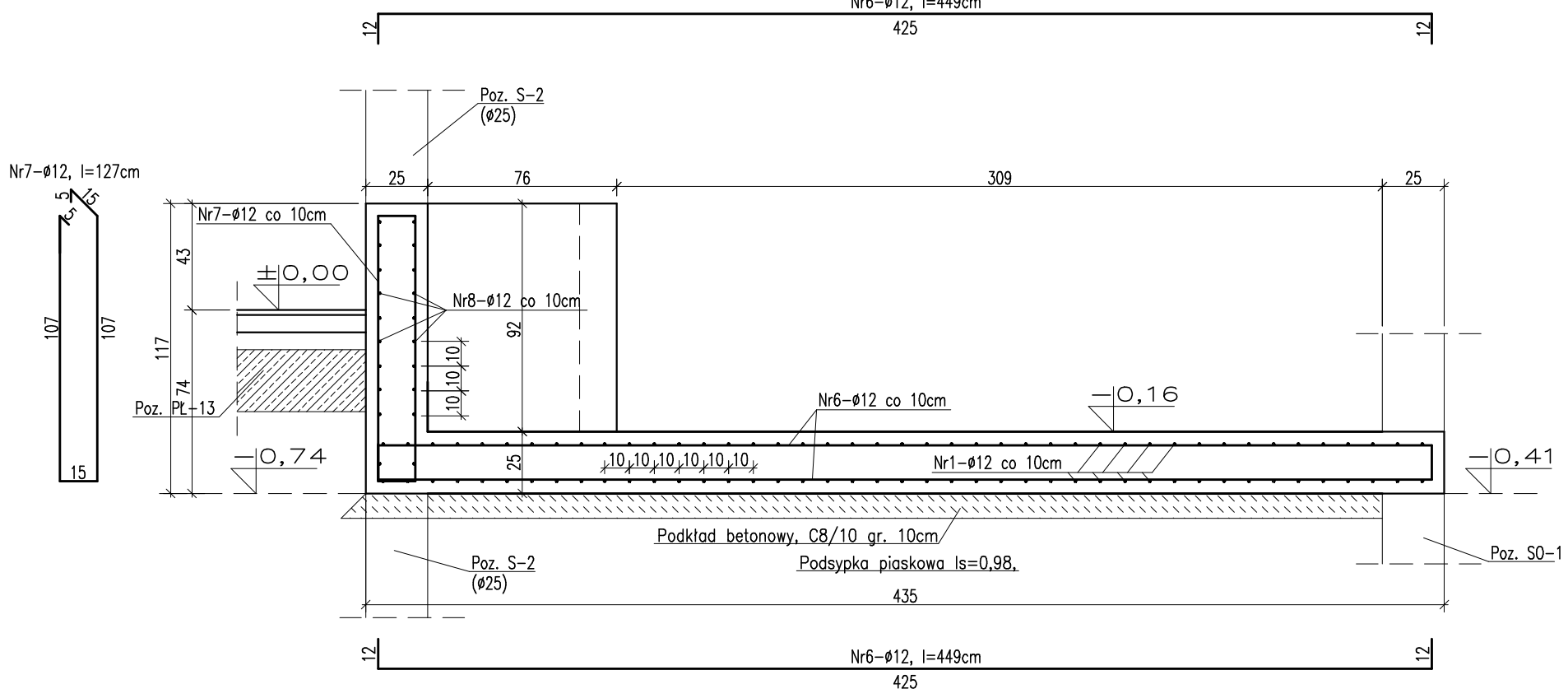
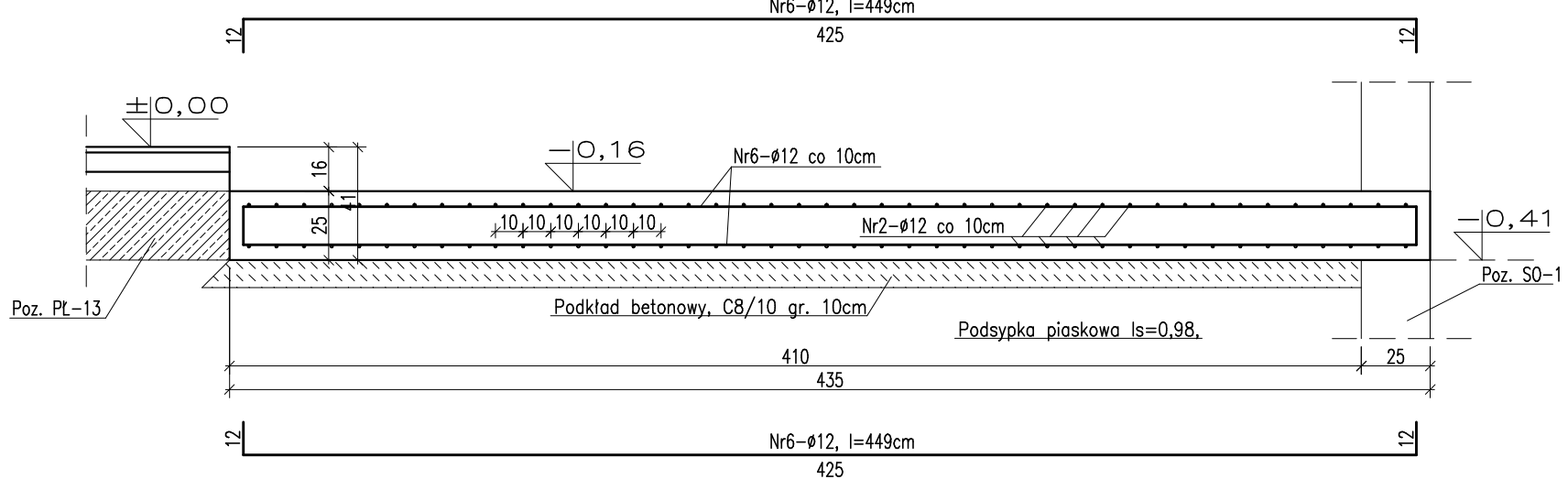


PRZEKRÓJ C-C
skala 1:25

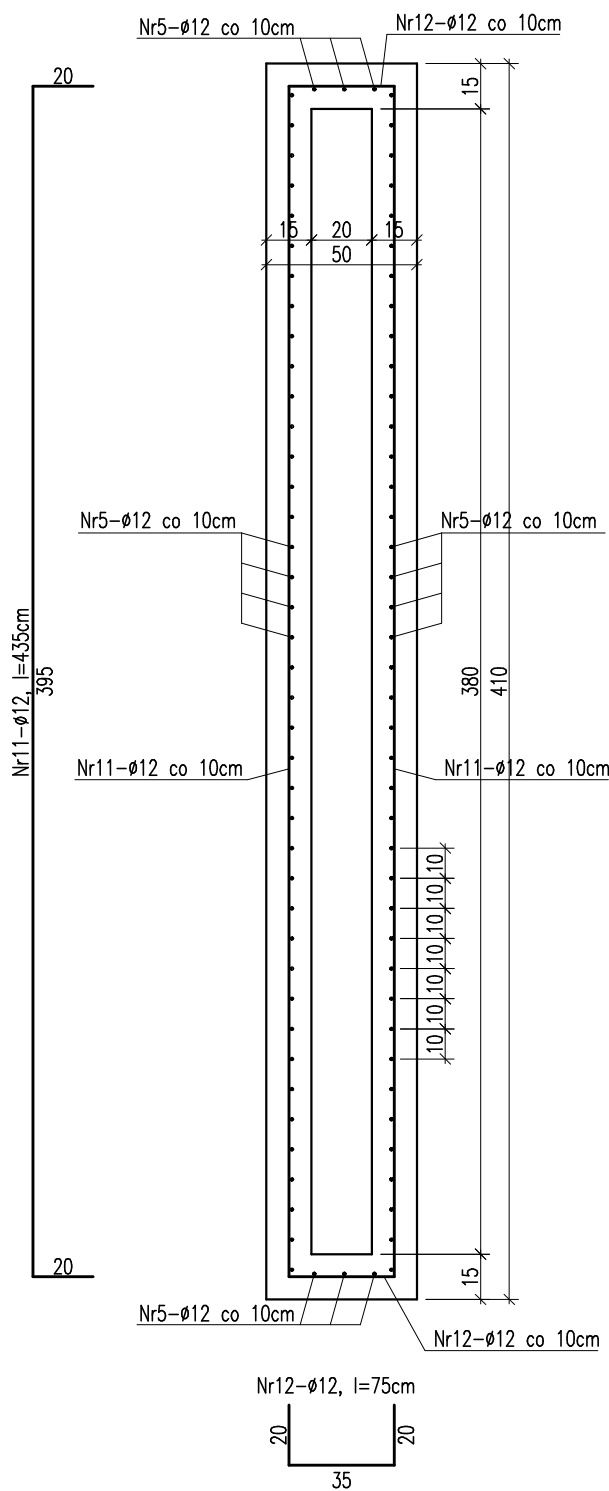


| ZESTAWIENIE STALI ZBROJENIOWEJ DLA Poz. PŁF-2 | | | | | | | | | | | | |
|---|------------------|----------|---------|----------------------|---------------|----------------------------|-------|-------|-------|---------|-------|-------|
| Nr pręta | Liczba elementów | Średnica | Długość | Liczba w 1 elemencie | Liczba ogólna | Długość ogólna A11N-RB500W | | | | | | |
| | | | | | | φ 6 | φ 8 | φ 10 | φ 12 | φ 16 | φ 20 | |
| 1 | 1 | 12 | 5,62 | 86 | 86 | * | * | * | 483,3 | * | * | |
| 2 | | 12 | 2,50 | 86 | 86 | * | * | * | 215,0 | * | * | |
| 3 | | 12 | 1,36 | 86 | 86 | * | * | * | 117,0 | * | * | |
| 4 | | 12 | 1,25 | 30 | 30 | * | * | * | 37,5 | * | * | |
| 5 | | 12 | 0,92 | 94 | 94 | * | * | * | 86,5 | * | * | |
| 6 | | 12 | 4,49 | 168 | 168 | * | * | * | 754,3 | * | * | |
| 7 | | 12 | 1,27 | 80 | 80 | * | * | * | 101,6 | * | * | |
| 8 | | 12 | 4,25 | 18 | 18 | * | * | * | 76,5 | * | * | |
| 9 | | 12 | 1,26 | 15 | 15 | * | * | * | 18,9 | * | * | |
| 10 | | 12 | 1,62 | 18 | 18 | * | * | * | 29,2 | * | * | |
| 11 | | 12 | 4,35 | 12 | 12 | * | * | * | 52,2 | * | * | |
| 12 | | 12 | 0,75 | 12 | 12 | * | * | * | 9,0 | * | * | |
| Długość ogólna wg średnic | | | | | | m | 0,0 | 0,0 | 0,0 | 1980,9 | 0,0 | 0,0 |
| Masa jednostkowa | | | | | | kg | 0,222 | 0,395 | 0,617 | 0,888 | 1,580 | 2,470 |
| Masa ogółem wg średnic | | | | | | kg | 0,00 | 0,0 | 0,0 | 1759,1 | 0,0 | 0,0 |
| Masa ogółem wg rodzajów stali | | | | | | kg | 0,00 | | | 1759,07 | | |
| Masa całkowita | | | | | | kg | | | | 1759,07 | | |

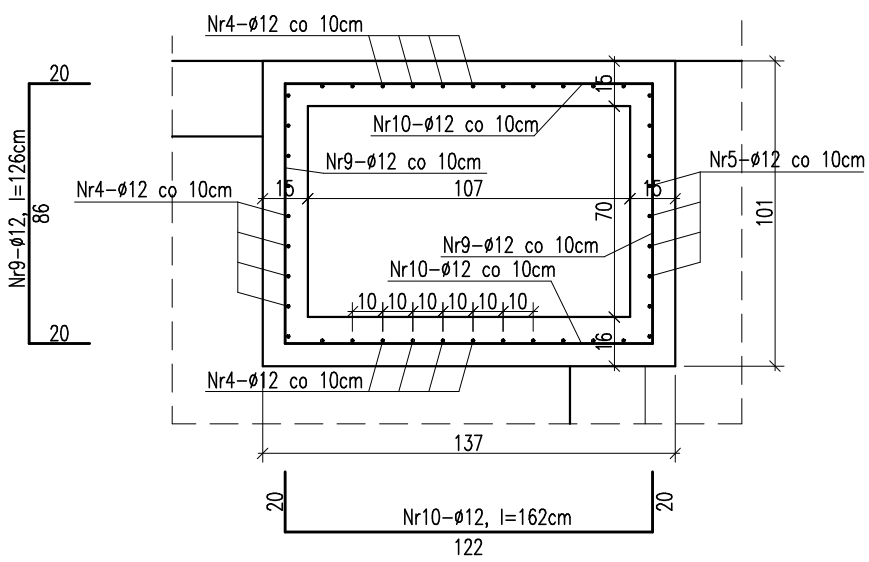
PRZEKRÓJ D-D
skala 1:25



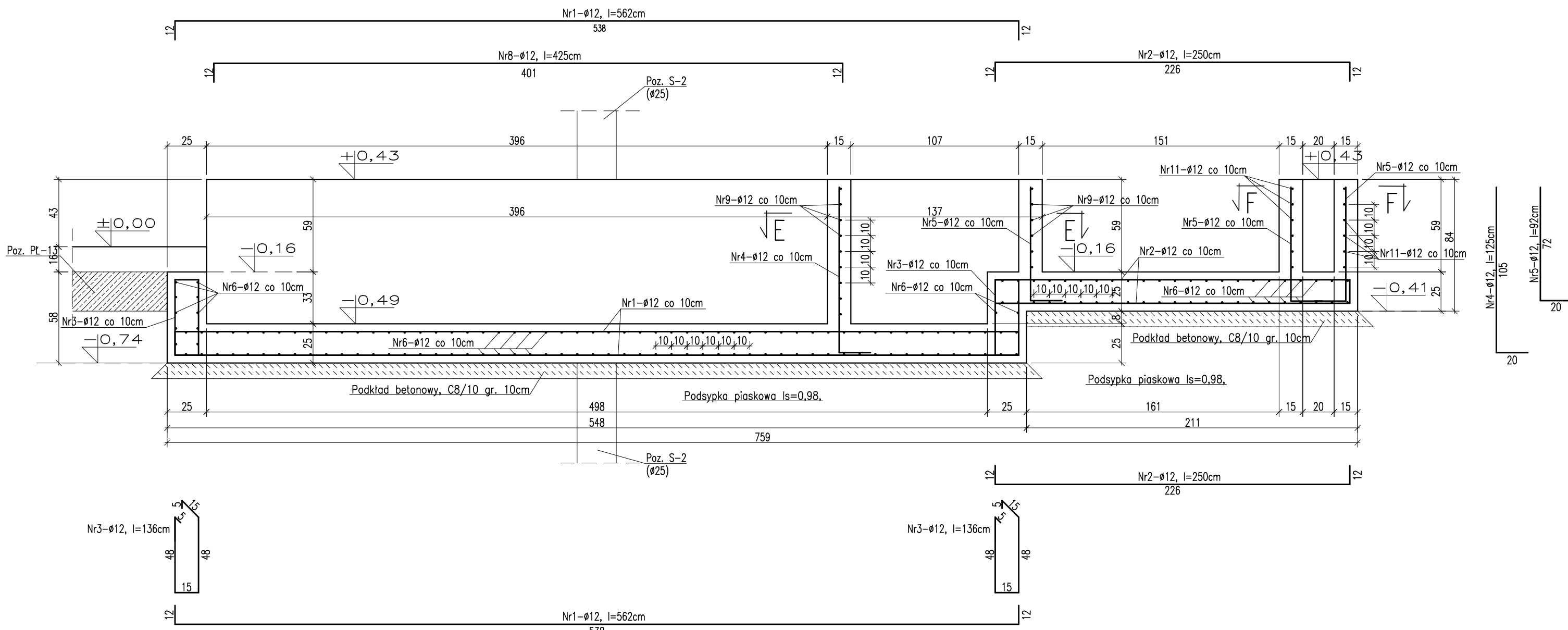
PRZEKRÓJ F-F
skala 1:25



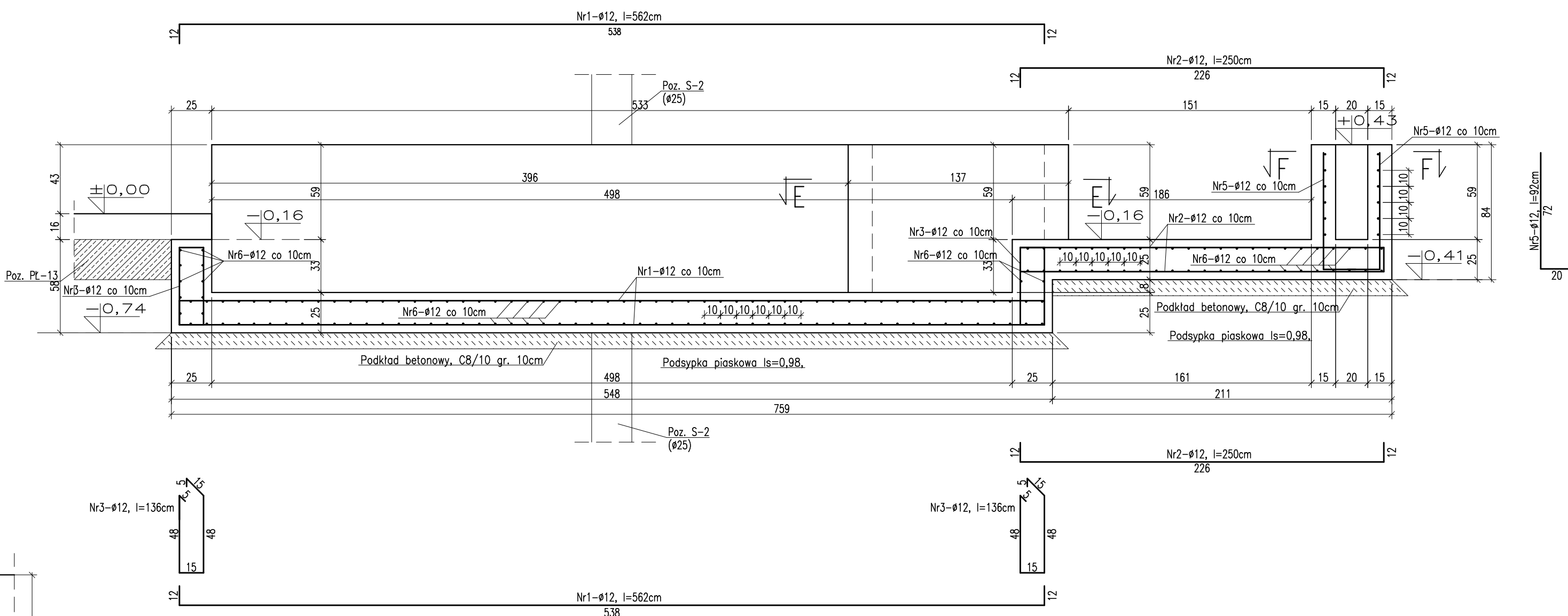
PRZEKRÓJ E-E
skala 1:25



PRZEKRÓJ B-B
skala 1:25

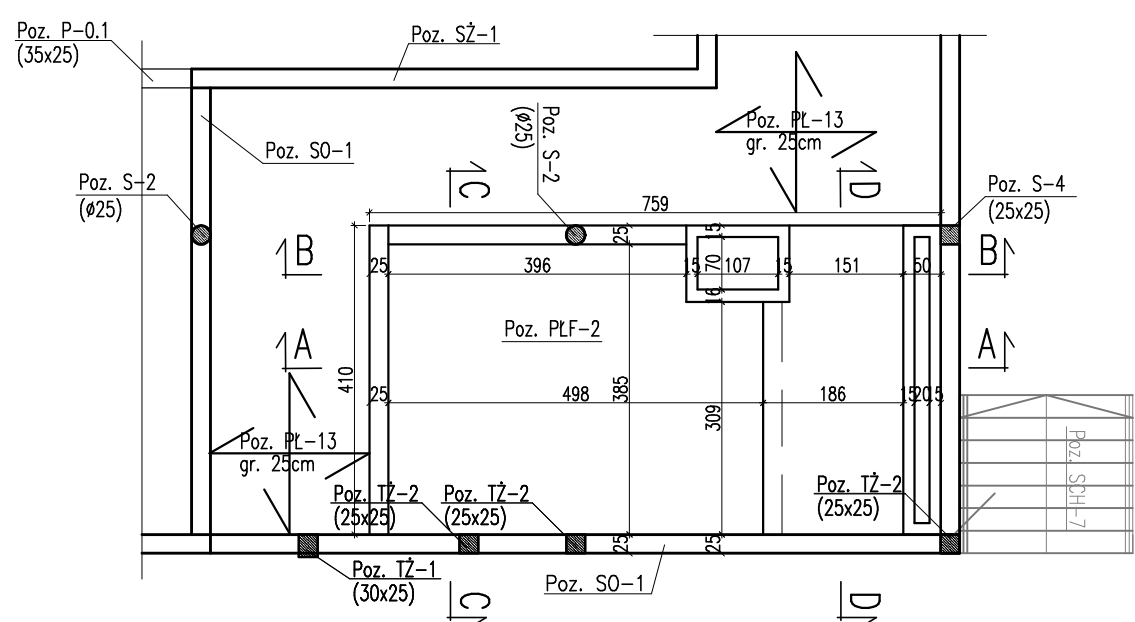


PRZEKRÓJ A-A
skala 1:25



| MATERIAŁ BUDOWLANY: | EKSPOZYCJA: | OTULINA: |
|--|---------------------|--|
| BETON: C8/10 C30/37 W8 | STR. WEWNĘTRZNA XD2 | ELEMENTY MAJĄCE KONTAKT Z GRUNTEM 50mm |
| STAL ZBROJENIOWA: A-III(N)(RB-500W) STAL KONSTRUKCYJNA: S235JR | STR. ZEWNĘTRZNA XC2 | ELEMENTY POZOSTAŁE 45mm |
| DREWNO: | GL24 | |

Poz. PŁF-2 - RZUT
skala 1:100



- PRZED PRZYSTĄPIENIEM DO ROBÓT ZIEMNYCH NALEŻY SZCZEGÓŁOWO ZAPOZNAĆ SIĘ Z OPERATEM GEOTECHNICZNYM WYKONYWANYM DLA TERENU PRZEWIDZIANEGO POD BUDOWĘ.
- W TRAKCIE PROWADZENIA ROBÓT ZIEMNYCH NALEŻY ANALIZOWAĆ STAN I RODZAJ GRUNTÓW ZNAJDUJĄCYCH SIĘ W WYKOPACH FUNDAMENTOWYCH. W PRZYPADKU POJAWIENIA SIĘ ROZBIĘŻNOŚCI Z PROJEKTEM GEOTECHNICZNYM NALEŻY SKONTAKTOWAĆ SIĘ Z PROJEKTANTEM.
- STOPY I ŁAWY FUNDAMENTOWE WYKONAĆ WG SZCZEGÓŁOWYCH RYSUNKÓW KONSTRUKCYJNYCH PRZED ROZPOCZĘCIEM FUNDAMENTOWANIA ZWERYFIKOWAĆ POZIOMY POSADOWIEŃ Z PROJEKTEM IZOLACJA ŚCIAN I POSADZEK WG PROJEKTU ARCHITEKTURY
- ŁAWY I STOPY FUNDAMENTOWE IZOLOWAĆ PRZECIWMŁOCIOWO I ANTYKOROZYJNIE ZGODNIE Z OPISEM, IZOLACJA ŚCIAN I POSADZEK WG PROJEKTU ARCHITEKTURY
- ŚCIANY FUNDAMENTOWE DO POZIOMU IZOLACJI POZIOMEJ WYKONAĆ Z BŁOCKÓW BETONOWYCH KLASY B20, NA ZAPRAWIE CEMENTOWEJ MARKI 8 – TRZPIENIE ŻELBETOWE WG RYSUNKÓW SZCZEGÓŁOWYCH
- ROZPATRYWAĆ ŁĄCZNIE Z PROJEKTEM ARCHITEKTURY I PROJEKTAMI BRANŻOWYMI W RAZIE NIEZGODNOŚCI POINFORMOWAĆ PROJEKTANTA W TRYBIE NADZORU AUTORSKIEGO.
- ŚCIEPY, WIENCE, PODCIĄGI, NADPROŻA WYKONYWAĆ WG RYSUNKÓW SZCZEGÓŁOWYCH
- UŁOŻYŃ BETON ZAWIBROWAĆ
- WSZYSTKIE OTWORY W STOPACH I BRUZYD W ŚCIANACH WERYFIKOWAĆ Z PROJEKTEM ARCHITEKTURY I PROJEKTAMI BRANŻOWYMI.
- WSZYSTKIE ŁĄCZONE ZE SOBĄ POZYCJE ŻELBETOWE (JESLI NIE OZNACZONO INACZAJE) NALEŻY "PRZEWIAŻYWAĆ" WZAJEMNIE Z UWZGLĘDNIENIEM DŁUGOŚCI ZAKŁADU PRĘTÓW ZBROJENIOWYCH
- WSZYSTKIE BRUZYD, PRZEBIEGA I OTWORY WYKONAĆ ZGODNIE Z WTYCZNYMI PROJEKTÓW BRANŻOWYCH, W RAZIE KOLIZJI POINFORMOWAĆ PROJEKTANTA W TRYBIE NADZORU AUTORSKIEGO.

| PROJEKT WYKONAWCZY | | | |
|--|---|-------------|--|
| PRACOWNIA ARCHITEKTONICZNA PIOTR DOMINIŁAK | | Poz. PŁF-2 | |
| BUDOWA PRZEWIDZIANEJ KRYTEJ PŁYWAŁNI pn. "DOLNOŚLĄSKI DELFINIEK" ORAZ CENTRUM FITNESS PRZY SZKOLE W ZMIGRODZIE NA UL. SIENKIEWICZA | | W15 | |
| INWESTOR: | GMINA ZMIGRÓD Plac Wojska Polskiego 2-3 55-140 ZMIGRÓD | | |
| LOKALIZACJA: | ZMIGRÓD ul. Siemkiewicza dz. nr 43.1/1, 1/3 - obr. 0001 Zmigród, ark. 13 jedn. ewid. 0022006_4 Zmigród-Miasto | | |
| Poz. PŁF-2 | | 1:25 | |
| BRANŻA: | | KONSTRUKCJA | |
| PROJEKTANT: | mgr inż. Wojciech Łępszy UAN-8386/62/90 w specjalności konstrukcyjno-budowlanej | | |
| SPRAWDZAJĄCY: | | | |
| OPRACOWAŁ: | mgr inż. Krzysztof Czarnota | | |